

# DOSSIER LIGURIA

2015



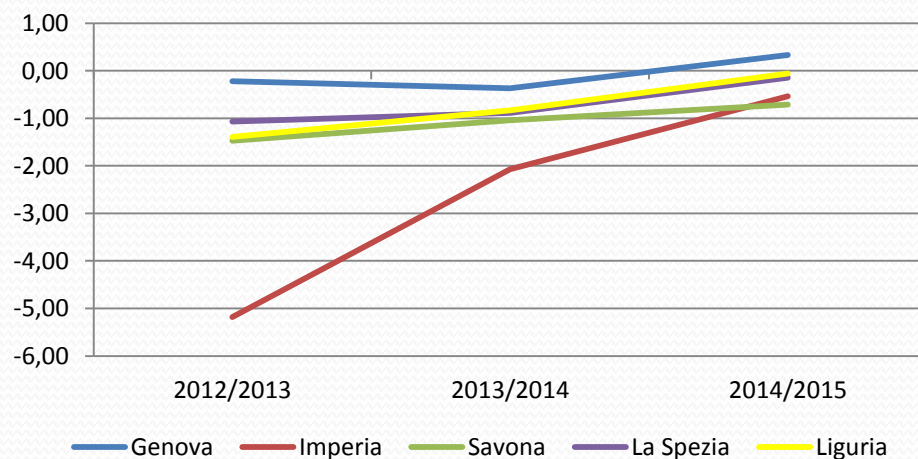
# Il tessuto imprenditoriale

## IMPRESE REGISTRATE E ATTIVE IN LIGURIA - 2012 2015

Province	2012		2013		2014		2015	
	registrate	attive	registrate	attive	registrate	attive	registrate	attive
Genova	86.764	72.198	86.574	71.655	86.252	71.045	86.533	70.896
Imperia	27.864	23.812	26.420	22.539	25.874	22.156	25.735	21.987
Savona	31.603	28.126	31.137	27.618	30.813	27.216	30.595	26.886
La Spezia	20.994	17.924	20.770	17.617	20.585	17.427	20.555	17.279
Liguria	167.225	142.060	164.901	139.429	163.524	137.844	163.418	137.048

Fonte: Infocamere

## Variaz.% delle imprese registrate





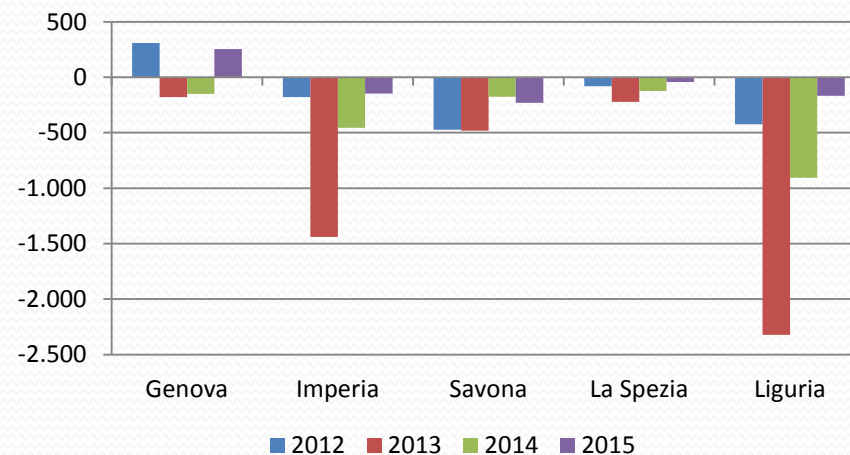
# Il tessuto imprenditoriale

## IMPRESE ISCRITTE E CESSATE IN LIGURIA - 2012 2015

Province	2012		2013		2014		2015	
	iscritte	cessate	iscritte	cessate	iscritte	cessate	iscritte	cessate
Genova	5.412	5.102	5.164	5.343	4.870	5.021	4.927	4.674
Imperia	1.610	1.789	1.409	2.849	1.479	1.934	1.396	1.542
Savona	1.980	2.453	2.014	2.495	1.841	2.017	1.789	2.019
La Spezia	1.489	1.570	1.460	1.682	1.486	1.610	1.358	1.401
Liguria	10.491	10.914	10.047	12.369	9.676	10.582	9.470	9.636

Fonte: Infocamere

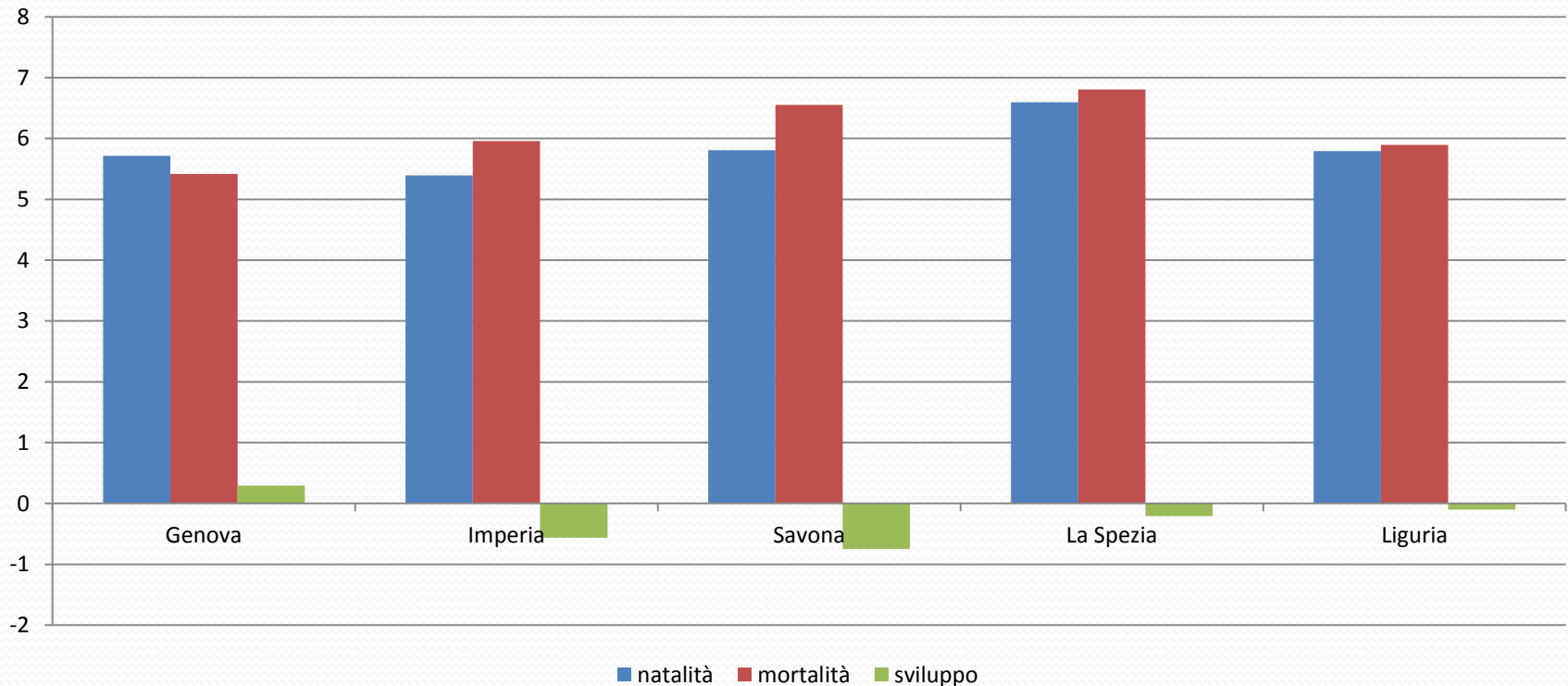
## Saldo tra imprese iscritte e cessate





# Il tessuto imprenditoriale

Tassi demografici delle imprese  
2015





# Il tessuto imprenditoriale

## IMPRESE ATTIVE PER SETTORE - 2015

Settori	Genova		Imperia		Savona		La Spezia		Liguria	
	v.a.	Var.%	v.a.	Var.%	v.a.	Var.%	v.a.	Var.%	v.a.	Var.%
Agricoltura	1.889	-1,3	3.939	-4,1	3.223	-3,6	1.175	-1,1	10.226	-3,1
Industria	6.022	-1,3	1.326	0,6	1.840	-1,4	1.557	-0,8	10.745	-1,0
Costruzioni	13.569	-0,4	4.810	-0,9	5.657	-2,1	3.133	-3,6	27.169	-1,2
Commercio	21.823	-0,6	5.131	-0,3	6.362	-1,3	4.778	-0,9	38.094	-0,7
Turismo	6.214	1,1	2.154	0,2	3.494	0,2	2.088	1,3	13.950	0,8
Trasporti	3.428	-1,9	453	0,0	600	-1,8	574	-3,2	5.055	-1,9
Altri servizi	17.951	0,7	4.174	1,1	5.710	0,4	3.974	0,7	31.809	0,7
<b>TOTALE</b>	<b>70.896</b>	<b>-0,2</b>	<b>21.987</b>	<b>-0,8</b>	<b>26.886</b>	<b>-1,2</b>	<b>17.279</b>	<b>-0,8</b>	<b>137.048</b>	<b>-0,6</b>

Fonte: Infocamere



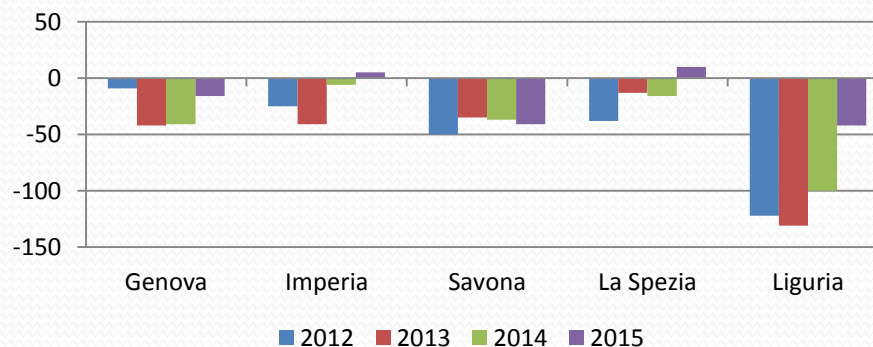
# Il tessuto imprenditoriale

## IMPRESE FEMMINILI ATTIVE PER SETTORE - 4° TRIMESTRE 2015

Settori	Genova		Imperia		Savona		La Spezia		Liguria	
	v.a.	Var.%	v.a.	Var.%	v.a.	Var.%	v.a.	Var.%	v.a.	Var.%
Agricoltura	732	-3,6	1.331	-5,9	1.188	-4,7	459	-1,9	3.710	-4,6
Industria	920	0,4	191	0,5	305	-2,2	270	5,5	1.686	0,7
Costruzioni	489	0,2	222	14,4	215	3,4	206	2,0	1.132	3,7
Commercio	5.364	-1,8	1.513	-1,5	1.977	-1,9	1.518	-1,9	10.372	-1,8
Turismo	1.785	1,0	691	-2,3	1.188	1,7	757	2,9	4.421	1,0
Trasporti	233	-1,3	48	11,6	36	5,9	56	5,7	373	1,9
Altri servizi	5.139	0,4	1.428	-0,1	1.949	-0,1	1.261	-3,7	9.777	-0,3
<b>TOTALE</b>	<b>14.662</b>	<b>-0,6</b>	<b>5.424</b>	<b>-1,6</b>	<b>6.858</b>	<b>-1,1</b>	<b>4.586</b>	<b>0,3</b>	<b>31.530</b>	<b>-0,7</b>

Fonte: Infocamere

## Saldo tra aperture e chiusure





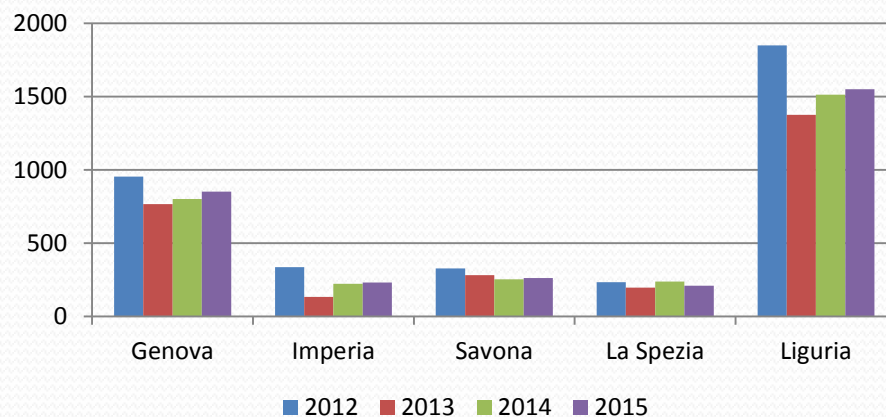
# Il tessuto imprenditoriale

## IMPRESE GIOVANILI ATTIVE PER SETTORE - 2015

Settori	Genova		Imperia		Savona		La Spezia		Liguria	
	v.a.	Var.%	v.a.	Var.%	v.a.	Var.%	v.a.	Var.%	v.a.	Var.%
Agricoltura	113	-8,1	244	-10,3	196	-10,6	137	-1,4	690	-8,4
Industria	345	1,5	71	-2,7	112	-2,6	106	-4,5	634	-0,8
Costruzioni	1.688	-3,2	736	-11,6	811	-7,4	386	-12,7	3.621	-7,0
Commercio	2.070	1,3	449	4,9	604	-1,8	510	0,0	3.633	1,0
Turismo	706	-1,0	219	1,4	363	2,6	283	2,9	1.571	0,8
Trasporti	134	-13,6	17	0,0	24	-17,2	30	-3,2	205	-11,6
Altri servizi	1.462	-0,9	422	6,8	527	1,6	388	2,6	2.799	1,2
<b>TOTALE</b>	<b>6.518</b>	<b>-1,2</b>	<b>2.158</b>	<b>-3,4</b>	<b>2.637</b>	<b>-3,3</b>	<b>1.840</b>	<b>-2,4</b>	<b>13.153</b>	<b>-2,1</b>

Fonte: Infocamere

## Saldo tra aperture e chiusure





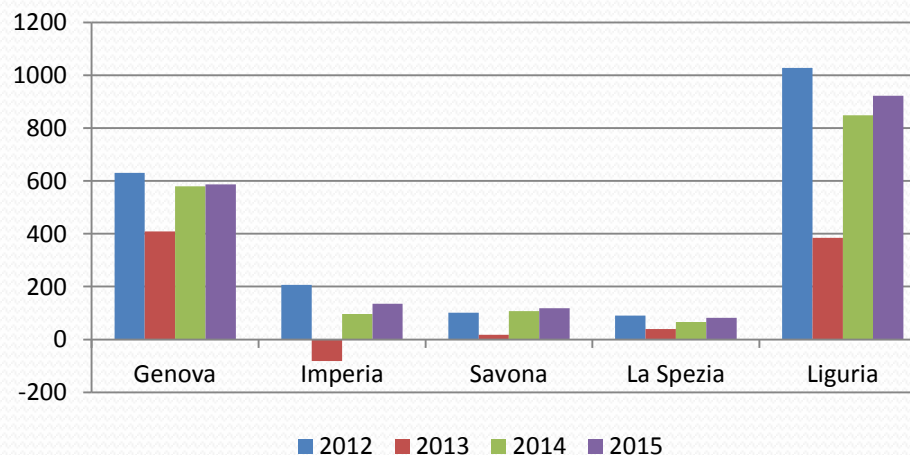
# Il tessuto imprenditoriale

## IMPRESE STRANIERE ATTIVE PER SETTORE - 2015

Settori	Genova		Imperia		Savona		La Spezia		Liguria	
	v.a.	Var.%	v.a.	Var.%	v.a.	Var.%	v.a.	Var.%	v.a.	Var.%
Agricoltura	39	-4,9	177	-6,0	62	0,0	34	9,7	312	3,7
Industria	335	10,2	100	12,4	90	2,3	63	-4,6	588	7,5
Costruzioni	3.504	4,6	1.738	2,1	1.537	0,9	753	-3,2	7.532	2,4
Commercio	3.802	5,1	714	7,2	699	8,0	677	8,7	5.892	6,1
Turismo	608	7,8	194	2,6	268	7,2	145	21,8	1.215	8,3
Trasporti	216	-3,6	27	35,0	19	0,0	17	6,2	279	0,0
Altri servizi	1.078	6,9	309	3,0	229	7,0	204	7,9	1.820	6,4
TOTALE	9.582	5,2	3.259	4,0	2.904	3,6	1.893	3,9	17.638	4,6

Fonte: Infocamere

## Saldo tra aperture e chiusure







# Il tessuto imprenditoriale

## QUOTA % DI IMPRESE LIGURI SOPRAVVIVENTI AL 31.12.2015

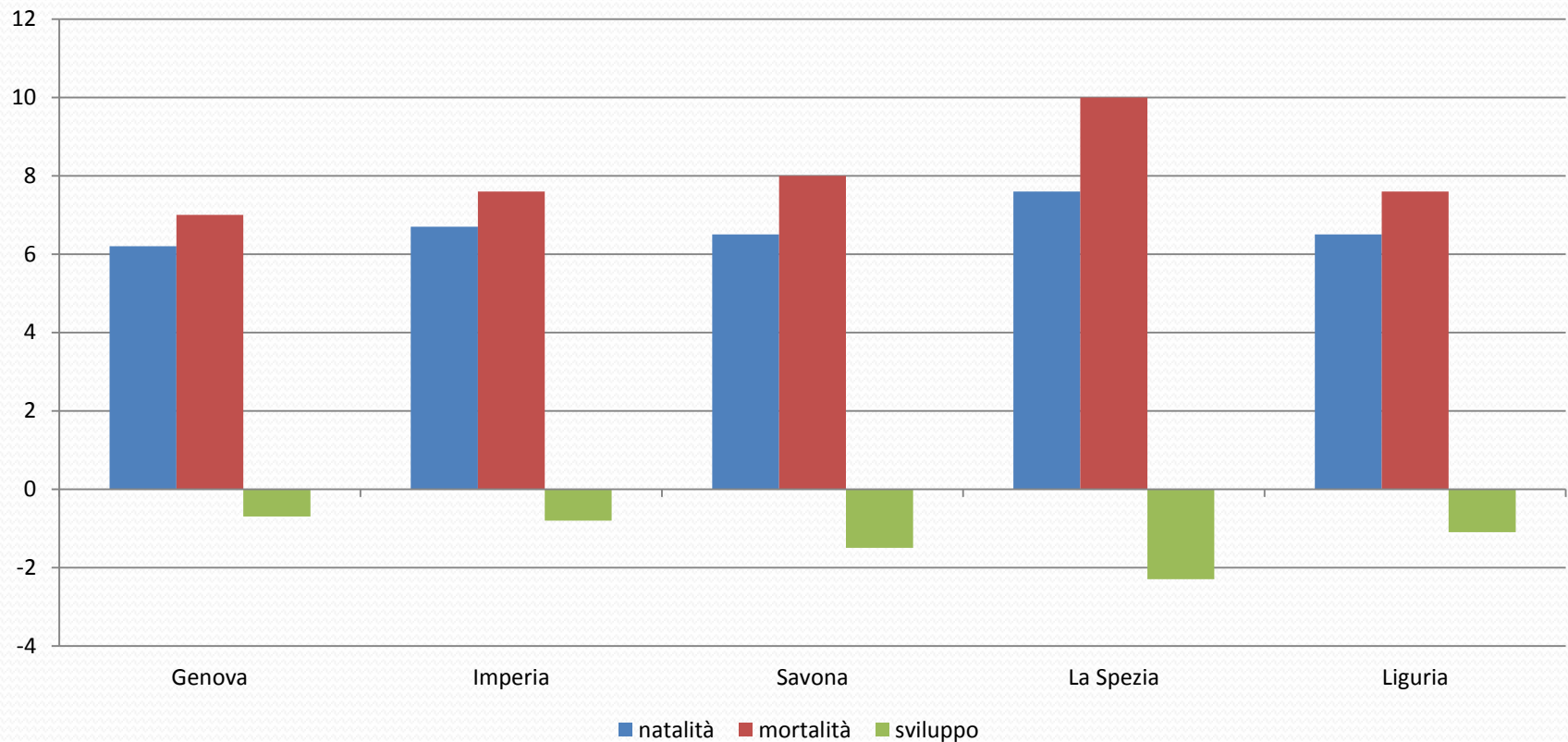
Settori	Iscritte nel	Iscritte nel	Iscritte nel
	2012	2013	2014
Agricoltura	82,5	89,3	93,8
Industria	67,8	82,7	88,0
Costruzioni	67,4	77,2	85,2
Commercio	67,6	76,3	86,9
Turismo	68,1	74,3	87,6
Trasporti	74,5	88,2	93,8
Credito	57,8	71,4	82,0
Servizi alle imprese	68,2	79,0	90,7
Altri servizi	71,4	78,4	92,5
TOTALE	68,5	77,6	87,8

Fonte: Infocamere



# L'artigianato

## Tassi demografici delle imprese artigiane 2015





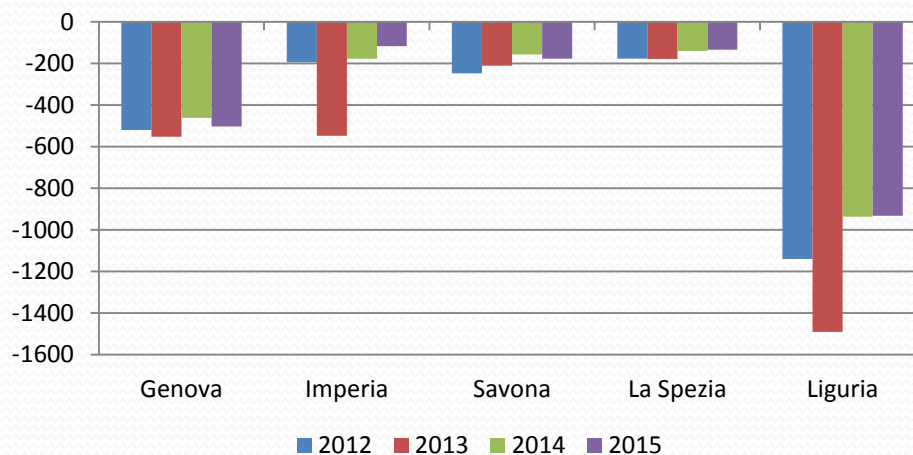
# Commercio interno

## IMPRESI COMMERCIALI ISCRITTE E CESSATE IN LIGURIA - 2012 2015

Province	2012		2013		2014		2015	
	iscritte	cessate	iscritte	cessate	iscritte	cessate	iscritte	cessate
Genova	1.056	1.576	1.011	1.564	1.048	1.510	981	1.484
Imperia	207	402	234	782	252	429	255	373
Savona	327	576	355	567	307	464	338	516
La Spezia	261	438	281	460	276	417	265	399
Liguria	1.851	2.992	1.881	3.373	1.883	2.820	1.839	2.772

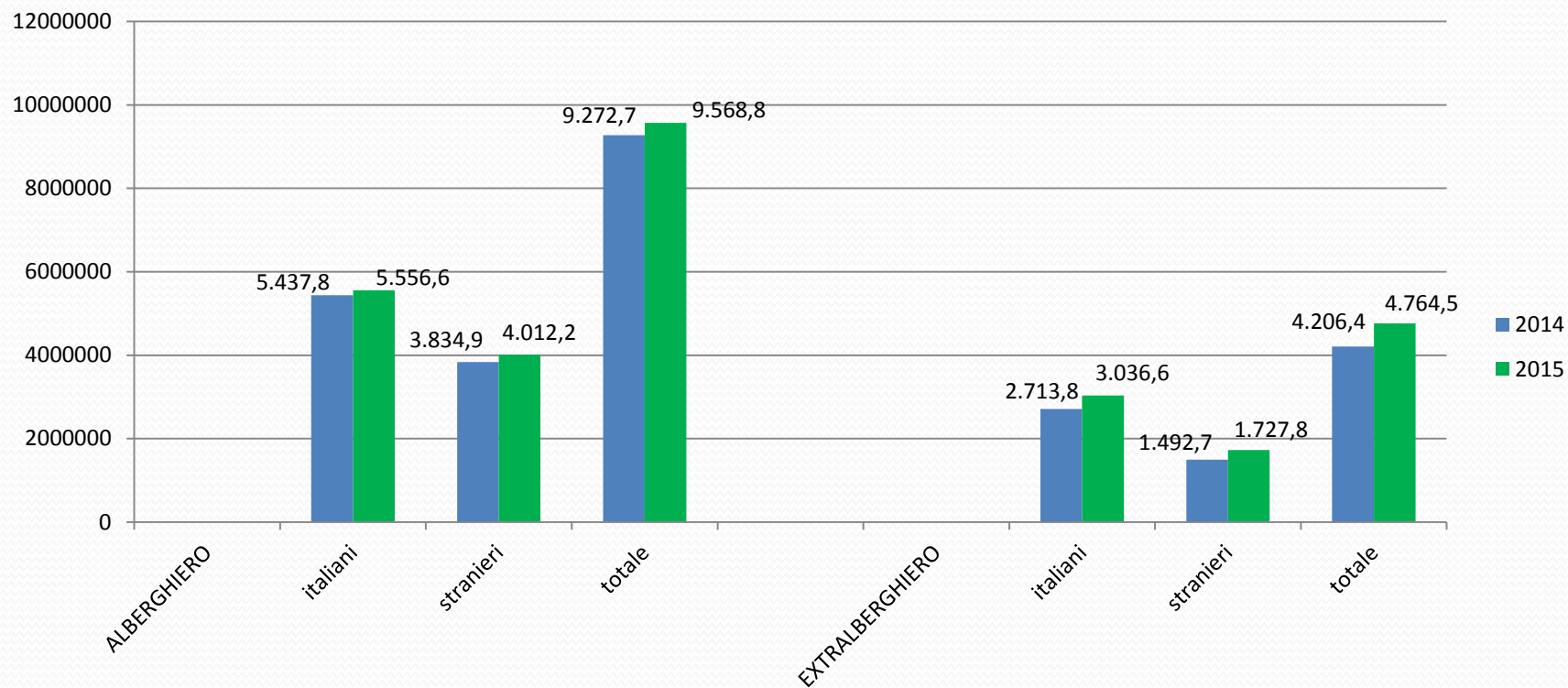
Fonte: Infocamere

## Saldo tra aperture e chiusure



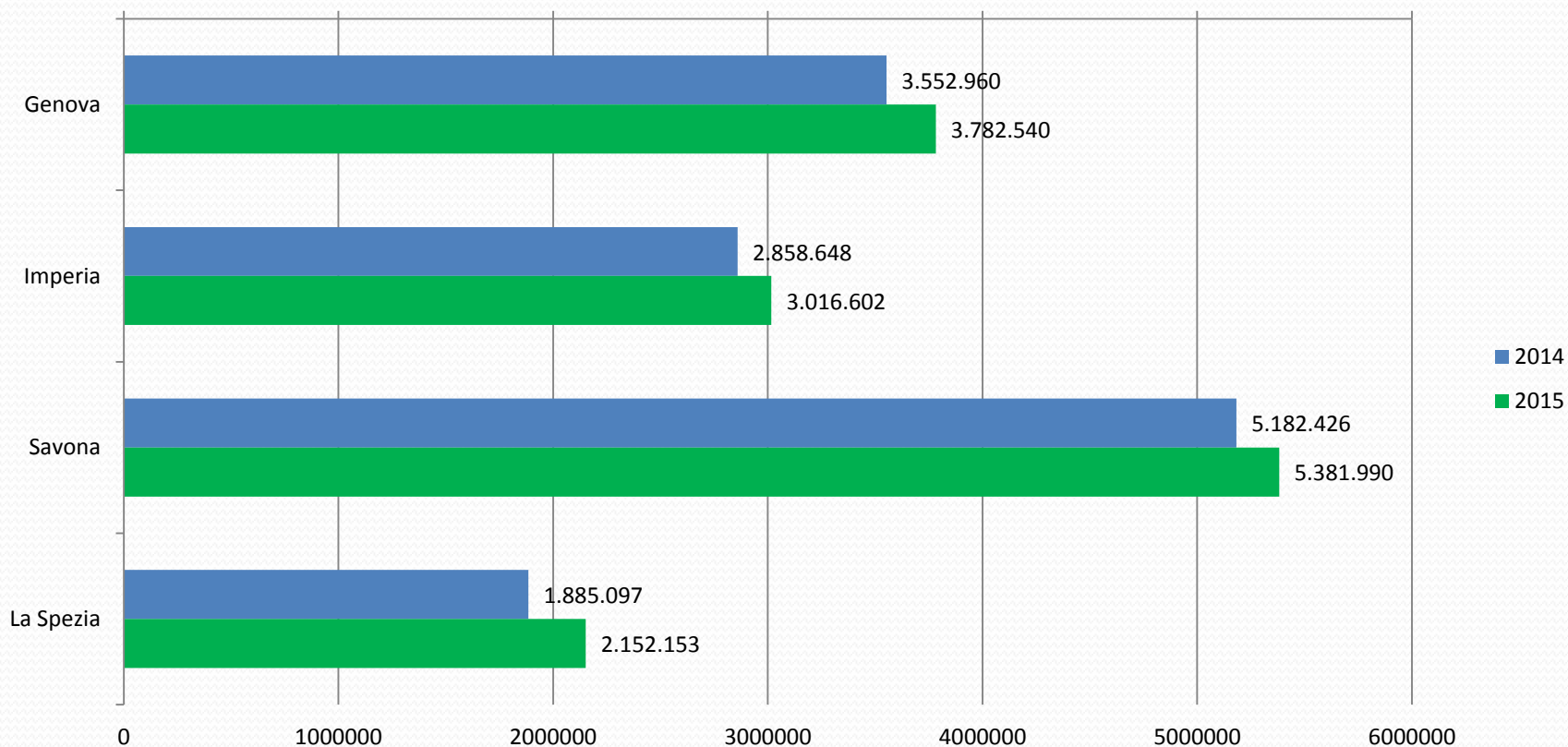
# TURISMO

## Movimento turistico alberghiero ed extralberghiero – Presenze (dati in migliaia)



# TURISMO

## Presenze turistiche nelle province liguri





# Il lavoro

## MERCATO DEL LAVORO: OCCUPATI - 2015

	Occupati (migliaia)	Tasso di occupazione	Tasso di occupazione 2014
Liguria	612	62,4	60,7
Italia	22.465	56,3	55,7

Fonte: Istat

## MERCATO DEL LAVORO: DISOCCUPATI - 2015

	Disoccupati (migliaia)	Tasso di disoccupazione	Tasso di disoccupazione 2014
Liguria	62	9,2	10,8
Italia	3.033	11,9	12,7

Fonte: Istat



# Il lavoro

## CASSA INTEGRAZIONE GUADAGNI

Numero ore autorizzate per riduzioni o sospensioni di lavoro (\*)

Province	2015	2014	Var. %
Genova	6.285.311	8.705.588	-27,8
Imperia	593.396	749.857	-20,9
Savona	4.016.955	3.693.555	8,8
La Spezia	1.181.276	2.262.625	-47,8
LIGURIA	12.076.938	15.411.625	-21,6

Fonte: INPS

(\*) Classificazione secondo il codice statistico contributivo Inps



# Scenario al 2018

## VARIAZIONE % SU VALORI CONCATENATI

Indicatori	2014	2015	2016	2017	2018
Pil	-0,5	0,3	0,9	1,1	1,0
Spesa per consumi delle famiglie	0,1	0,7	0,9	1,1	1,1
Esportazioni di beni verso l'estero	10,5	6,7	1,3	2,0	2,1
Tasso di disoccupazione	10,8	9,2	9,0	8,7	8,5
Reddito disponibile delle famiglie	-0,2	0,5	1,4	1,2	1,2